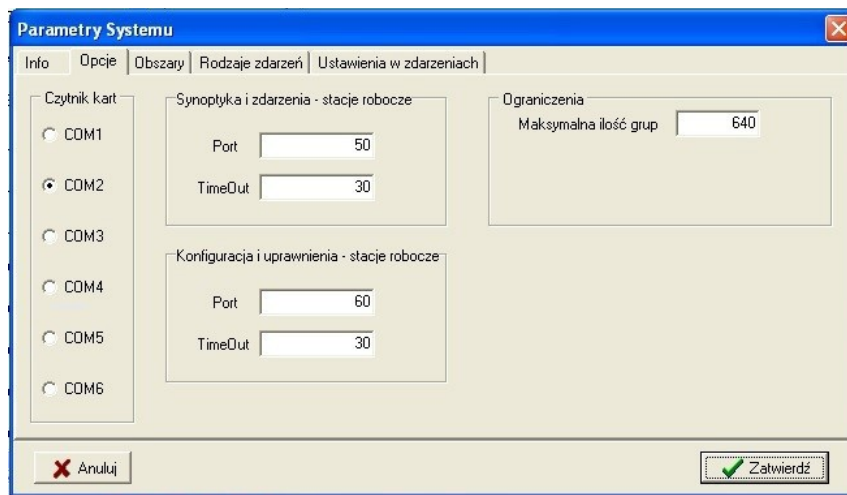

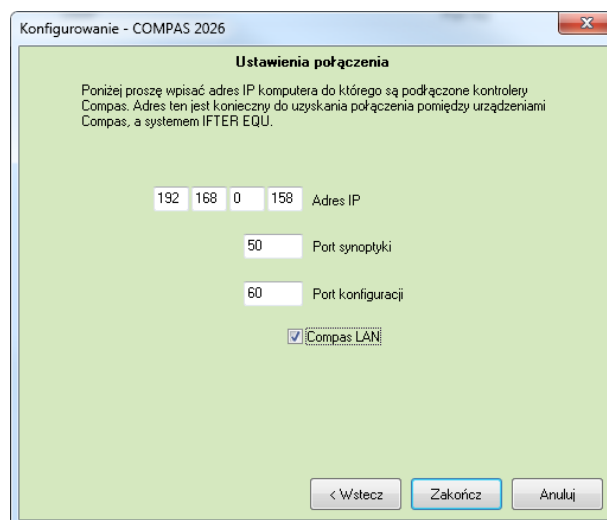


## Instrukcja połączenia z programem Compas LAN i import konfiguracji


1. Ustalamy ile komputerów będziemy wykorzystywać do użytkowania programów Compas LAN i EQU. Jeśli komputerów jest więcej niż jeden musimy uzyskać poprawne połączenie sieciowe pomiędzy nimi. W celu sprawdzenia poprawności połączenia wykonujemy systemowe polecenie ping pomiędzy komputerem z programem Compas LAN, a każdym komputerem z programem EQU. Aby to zrobić należy wykonać poniższe kroki:
  - a) Ustalamy adres IP każdego z komputerów:
    - otwieramy systemową konsolę Windows (cmd.exe)
    - wpisujemy polecenie `ipconfig`
    - zatwierdzamy klawiszem **enter**
    - odczytujemy i zapamiętujemy adres IP komputera
  - b) Wykonujemy systemowe polecenie ping z komputera z programem Compas LAN na adres IP komputera z programem EQU. Aby to zrobić należy wykonać poniższe kroki:
    - na komputerze z programem Compas LAN otwieramy konsolę Windows (cmd.exe)
    - w otwartej konsoli wpisujemy polecenie `ping xxx.xxx.xxx.xxx` (znaki x zastępujemy adresem IP komputera na którym jest zainstalowany program EQU przykład: `ping 192.168.0.136`)
    - zatwierdzamy klawiszem **enter**
    - sprawdzamy czy uzyskaliśmy połączenie
    - jeśli nie uzyskaliśmy połączenia, należy zmienić ustawienia sieci tak aby je uzyskać i sprawdzić ponownie połączenie tym samym poleceniem `ping xxx.xxx.xxx.xxx`
    - Na komputerze z programem EQU wykonujemy systemowe polecenie ping na adres komputera z programem Compas LAN. Aby to zrobić należy wykonać poniższe kroki:
      - na komputerze z programem EQU otwieramy konsolę Windows (cmd.exe)
      - w otwartej konsoli wpisujemy polecenie `ping xxx.xxx.xxx.xxx` (znaki x zastępujemy adresem IP komputera na którym jest zainstalowany program Compas LAN przykład: `ping 192.168.0.158`)
      - zatwierdzamy klawiszem **enter**
      - sprawdzamy czy uzyskaliśmy połączenie
      - jeśli nie uzyskaliśmy połączenia, należy zmienić ustawienia sieci tak aby je uzyskać i sprawdzić ponownie połączenie tym samym poleceniem `ping xxx.xxx.xxx.xxx`
2. W programie Compas LAN sprawdzamy numer portu COM synoptyki i konfiguracji w następujący sposób.
  - a) Na drzewku programu Compas wybieramy: System -> przycisk Parametry -> zakładka Opcje.
  - b) W polu dotyczącym synoptyki i w polu dotyczącym konfiguracji wyświetlą się aktualne numery portów. Widoczne na zrzucie ekranu poniżej.



3. Ustalamy adres IP komputera, na którym jest zainstalowany Compas LAN. Najlepiej za pomocą polecenia **ipconfig** z wiersza poleceń systemu operacyjnego komputera z Compas LAN.
4. Za pomocą eksploratora systemu dodajemy integrację Compas.
  - a) uruchamiamy program EQU
  - b) wybieramy zakładkę **Start** → **Eksplorator**
  - c) w drzewku EQU wybieramy **Integracja**
  - d) w górnej części programu wybieramy **Dodaj** 
  - e) wybieramy integrację **Compas – COMPAS 2026**
  - f) klikamy **Dalej** >
  - g) w kolejnym oknie została domyślnie wpisana nazwa **COMPAS**, możemy ją pozostawić, natomiast pole **Opis** może zawierać dowolny tekst, lub pozostać puste
  - h) klikamy **Dalej** >
  - i) ustawiamy adres IP komputera, na którym jest zainstalowany program Compas LAN (IP odczytane w punkcie nr 3)
  - j) porty synoptyki i konfiguracji ustawiamy wg ustawień odczytanych z Compas LAN (punkt 1)
  - k) Zaznaczamy opcję **Compas LAN**
  - l) klikamy **Zakończ**

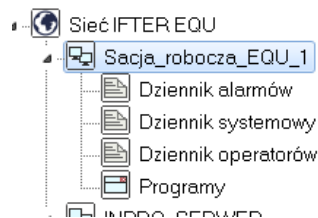


Uwaga: Adresu IP nie może być ustawiony jako 127.0.0.1.

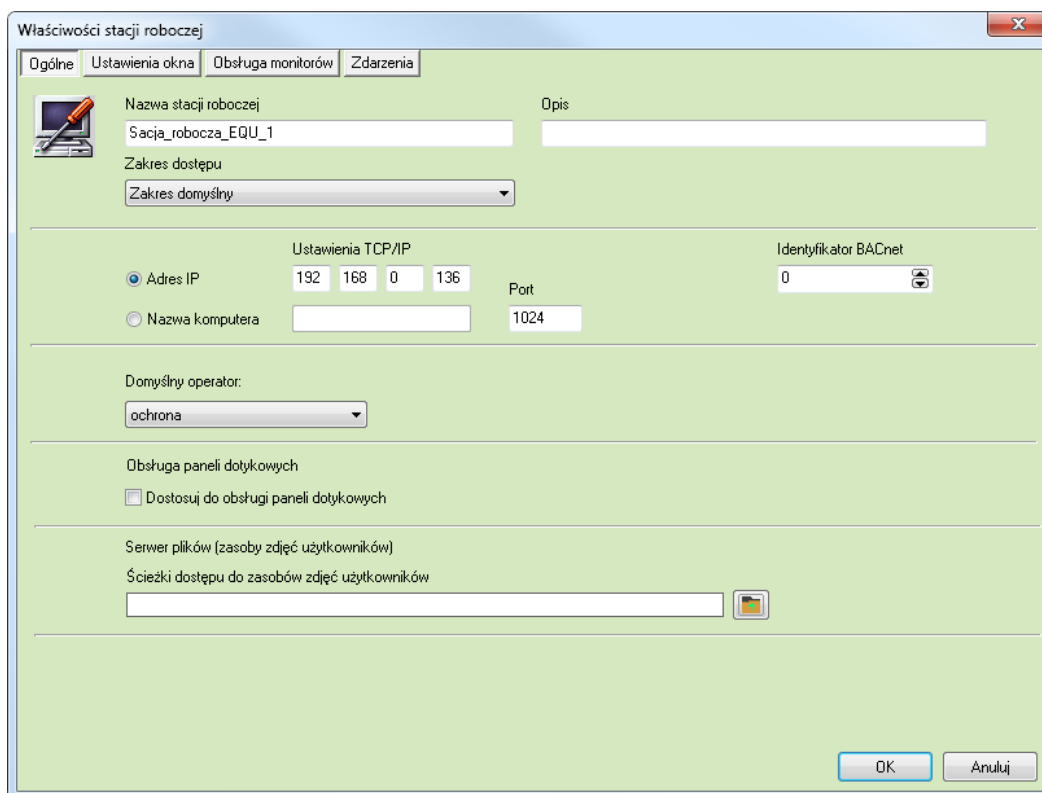
5. We właściwościach integracji COMPAS ustawiamy serwer zapisu zdarzeń i wyłączamy komunikację
  - a) klikamy na utworzoną integrację **COMPAS** 
  - b) w górnej części ekranu klikamy **Właściwości**
  - c) jako **Serwer zapisu zdarzeń** wybieramy stację roboczą, na której będą się zapisywały zdarzenia
  - d) odznaczamy opcję **Załącz**
  - e) zatwierdzamy ustawienia przyciskiem **OK**

Uwaga: Serwer zapisu zdarzeń nie może pozostać niewybrany.

6. Sprawdzamy w programie EQU nazwę i adres IP stacji roboczej, którą planujemy dodać do Compas LAN.
  - a) wybieramy zakładkę **Start** → **Eksplorator**
  - b) w drzewku EQU wybieramy **Sieć IFTER EQU**
  - c) wybieramy stację roboczą, dla której chcemy stworzyć odpowiednik w programie Compas LAN



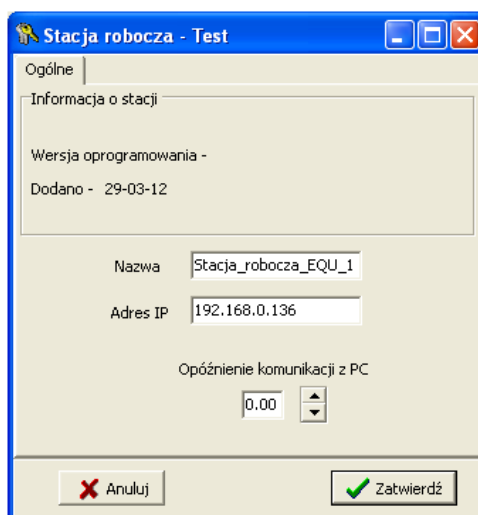
- d) w górnej części ekranu klikamy **Właściwości** 



- e) pojawi się poniższe okno:
  - f) odczytujemy **nazwę stacji roboczej**
  - g) **adres IP** stacji roboczej odczytujemy z pola **Ustawienia TCP/IP**


Uwaga! Należy sprawdzić, czy podany tam adres jest adresem fizycznym komputera, na którym jest zainstalowany program EQU. Możemy to sprawdzić, wpisując komendę **ipconfig** w konsoli Windows na komputerze, do którego przydzielona jest stacja robocza EQU. W przypadku niezgodności ustawienia IP stacji roboczej EQU należy zmienić na poprawne.

7. Sprawdzone informacje o stacji roboczej (**nazwa i Adres IP**) z programu EQU wpisujemy w parametrach stacji roboczej programu Compas LAN oraz zatwierdzamy zmiany. Przykład na zrzucie ekranu.




W przypadku braku stacji roboczej w Compas LAN, należy ją wcześniej utworzyć, a następnie ustawić powyższe parametry.


Uwaga! Stacje robocze w EQU i w programie Compas tworzą parę. Każda stacja robocza w EQU musi mieć swój odpowiednik w programie Compas LAN, który ma dokładnie tę samą nazwę (wielkość liter ma znaczenie) oraz ten sam adres IP. W przeciwnym przypadku komunikacja nie będzie zachodziła prawidłowo.

8. Wyłączamy EQU i Compas LAN.
9. Uruchamiamy i logujemy się do programu Compas LAN, a następnie uruchamiamy program EQU (kolejność włączania ma znaczenie).
10. Wykonujemy import konfiguracji we właściwościach integracji EQU
  - a) wybieramy zakładkę **Start** → **Eksplorator**
  - b) w drzewku EQU wybieramy **Integracja** → **COMPAS**
  - c) w górnej części ekranu klikamy **Właściwości** 
  - d) klikamy **Import konfiguracji**
  - e) gdy pojawi się napis „Zakończenie pobierania danych” klikamy na **OK**
11. Sprawdzamy poprawność pobranych danych
  - a) drzewku EQU rozwijamy **Integracja**
  - b) rozwijamy **COMPAS**
  - c) sprawdzamy czy poprawnie zaimportowały się wszystkie **Kontrolery, Czytniki, Linie alarmowe i Strefy**

12. We właściwościach integracji COMPAS włączamy komunikację oraz

- a) klikamy **COMPAS**
- b) w górnej części ekranu klikamy **Właściwości** 
- c) zaznaczamy opcję **Załącz**
- d) zatwierdzamy **OK**

13. We właściwościach integracji COMPAS włączamy interesujące nas dodatki

- a) klikamy **COMPAS**
- b) w górnej części ekranu klikamy **Właściwości** 
- c) przechodzimy do zakładki **Dodatki**
- d) sprawdzamy czy są włączone opcje, z których chcemy korzystać
- e) jeśli chcemy aby zdarzenia przychodziły do dzienników, opcja „Zapis zdarzeń do dziennika integracji ” powinna być włączona

14. Restartujemy program EQU.